

SCHEMA DIRECTEUR CYCLABLE



Aménagements projetés

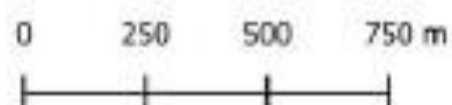
- Voie Verte
- Piste cyclable bidirectionnelle
- Piste cyclable montante
- Trottoir partagé
- Bandes cyclables (bilatérales)
- Bande cyclable unilatérale (sens montant)
- Double sens cyclable
- Voie bus+vélo
- Chaussée à Voie Centrale Banalisée (CYCB)
- Marquage des trajectoires cycles
- Zone 30
- Zone de rencontre 20km/h
- Bandes dérasées multifonctionnelles (bilatérales)
- Bande dérasée multifonctionnelle (sens montant)
- Chemin
- Routes à 50km/h ou plus
- Sas-vélo
- Ecluse by-pass

Aménagements particuliers de points durs ponctuels

- Ecluse by-pass
- Surélévation de chaussée
- marquage trajectoires cycles
- aménagement de giratoire
- aménagement pont
- Circulations modifiées
- sas vélo

Limites administratives

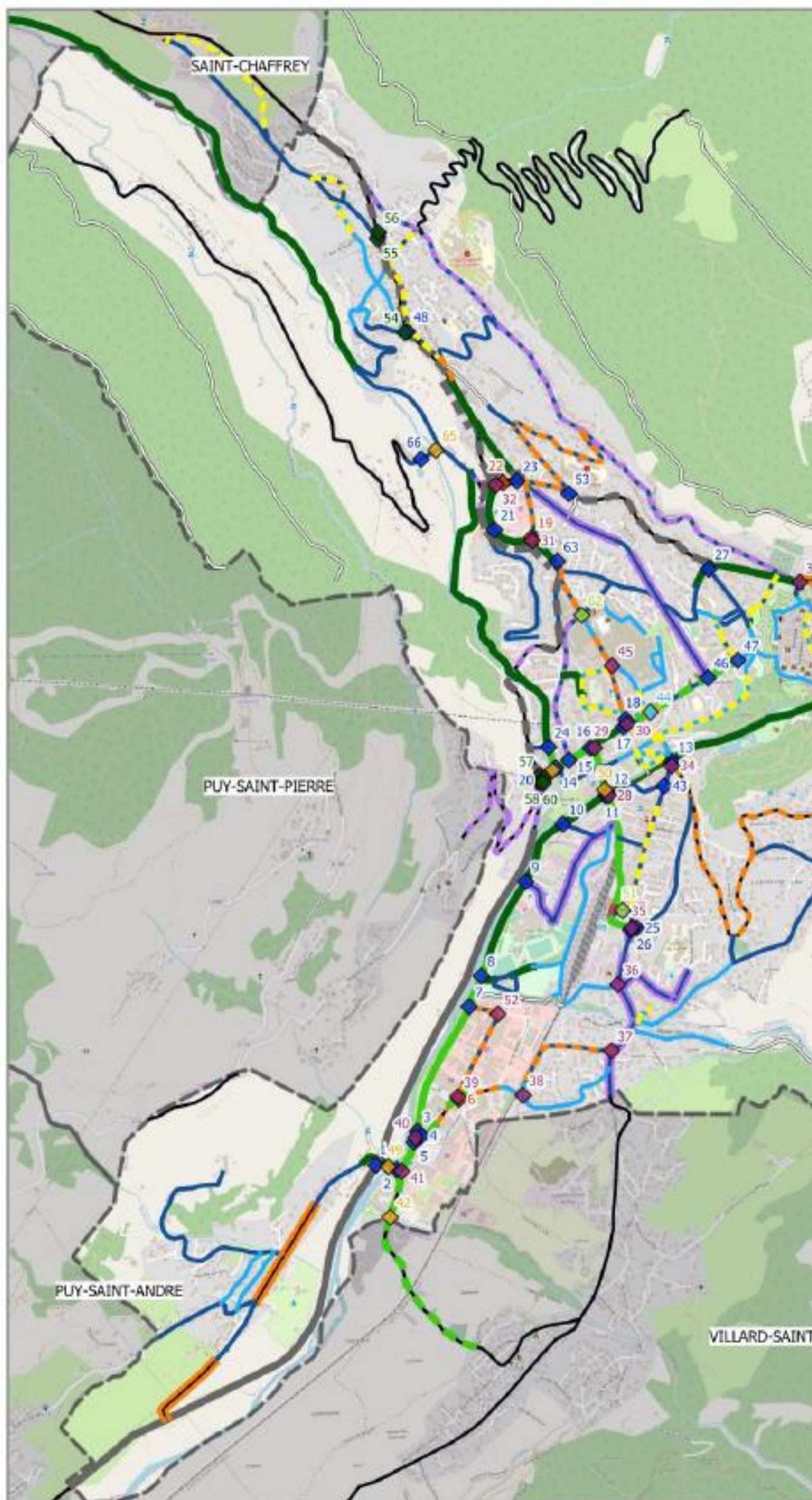
- Limites communales



Sources :
Contributeurs DSM
Données SIG C.C. Briançonnais
Relevés terrain ACUM

Réalisation :
ACUM - OXALIS
Novembre 2019

Aménagements cyclables projetés à long terme





Aménagement de l'entrée du Hameau de Saint Blaise côté école

Etat initial



Aménagement de l'entrée du Hameau de Saint Blaise côté école

Projet

